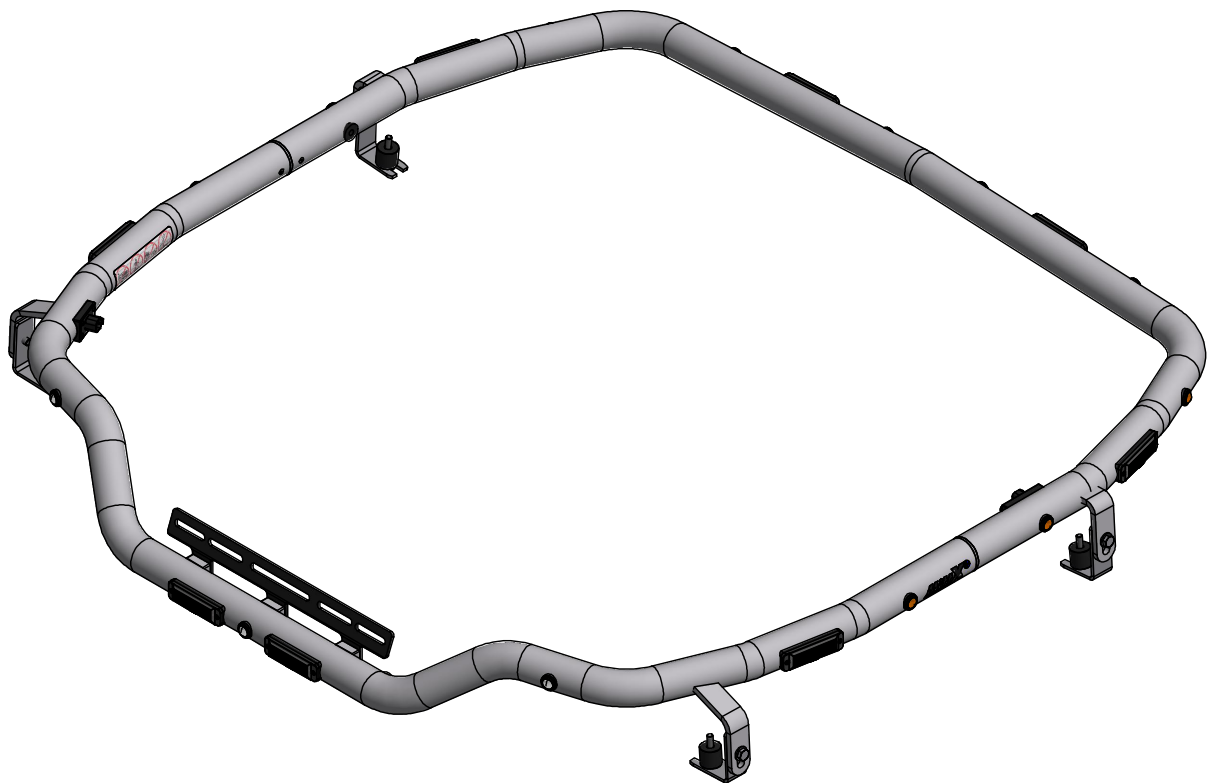


# Takbåge Fendt 310-724 Pkt2

Blixt 8x, Pos 3x vit, 6x Orange, 4x Röd

Doc.no PD00082



101740-20 C

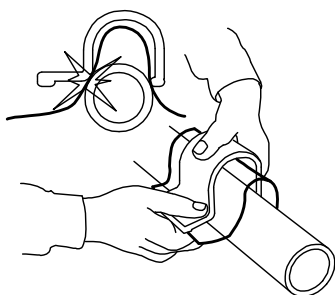
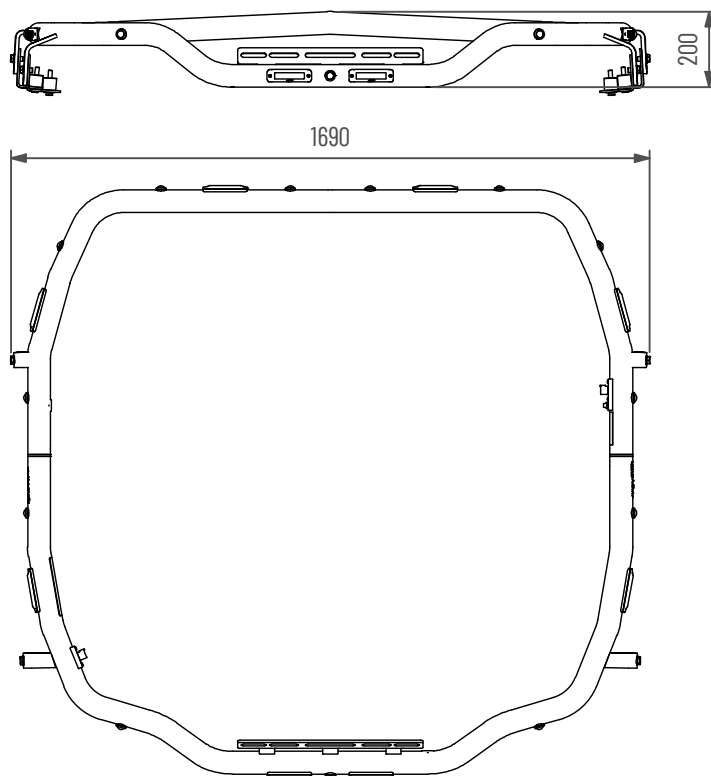
**MittX**

[www.mittx.se](http://www.mittx.se)

Stocksbovägen 11G, 827 60 Färila  
Tel: 0651-214 62



ORIGINALET



Använd emballageplast vid montering av klämfäste för att inte skada/repa bågens ytbehandling

### Underhåll & Rengörning

Spola aldrig koncentrerat direkt mot eller med högt tryck (högtryckstvätt) på lampor och övrig elektronisk utrustning. Alla våra lampor är IP-klassade för att klara vatten och fukt, men för ökad livslängd rekommenderas aktsamhet vid rengörning.

På produkter med naturanodiserad yta, använd inte alkaliska eller sura rengöringsmedel. Dessa medel skadar den naturanodiserade ytan. Använd endast rengöringsmedel med värde mellan 6-8 pH. På starkt nedsmutsade ytor kan lackrengörare användas.

Kontrollera före användning att belysningen fungerar och att inga skador finns på båg, kablage och infästningar. Skadade eller trasiga delar skall lagas/bytas ut. Skada på regnskydd (Plexiglas) kan innebära en viss skaderisk, vassa kanter kan uppstå iakttag försiktighet.

Vid kassering av produkten skall Aluminium sorteras som återvinningsbart och alla elkomponenter som elavfall. Eventuellt regnskydd (Plexiglas) skall sorteras som Hårdplast

### Ändring av blyxtljusmönster

- Ändra blyxtljusmönster med att hålla knappen intryckt ca 1 sekund.
- För att nollställa blyxtljusen hålls knappen intryckt ca 5 sekunder. Blyxtljusen ställs i fabriksläge #0 (Random)  
OBS: R65 är EU-godkänd mönster och rekommenderas användas.

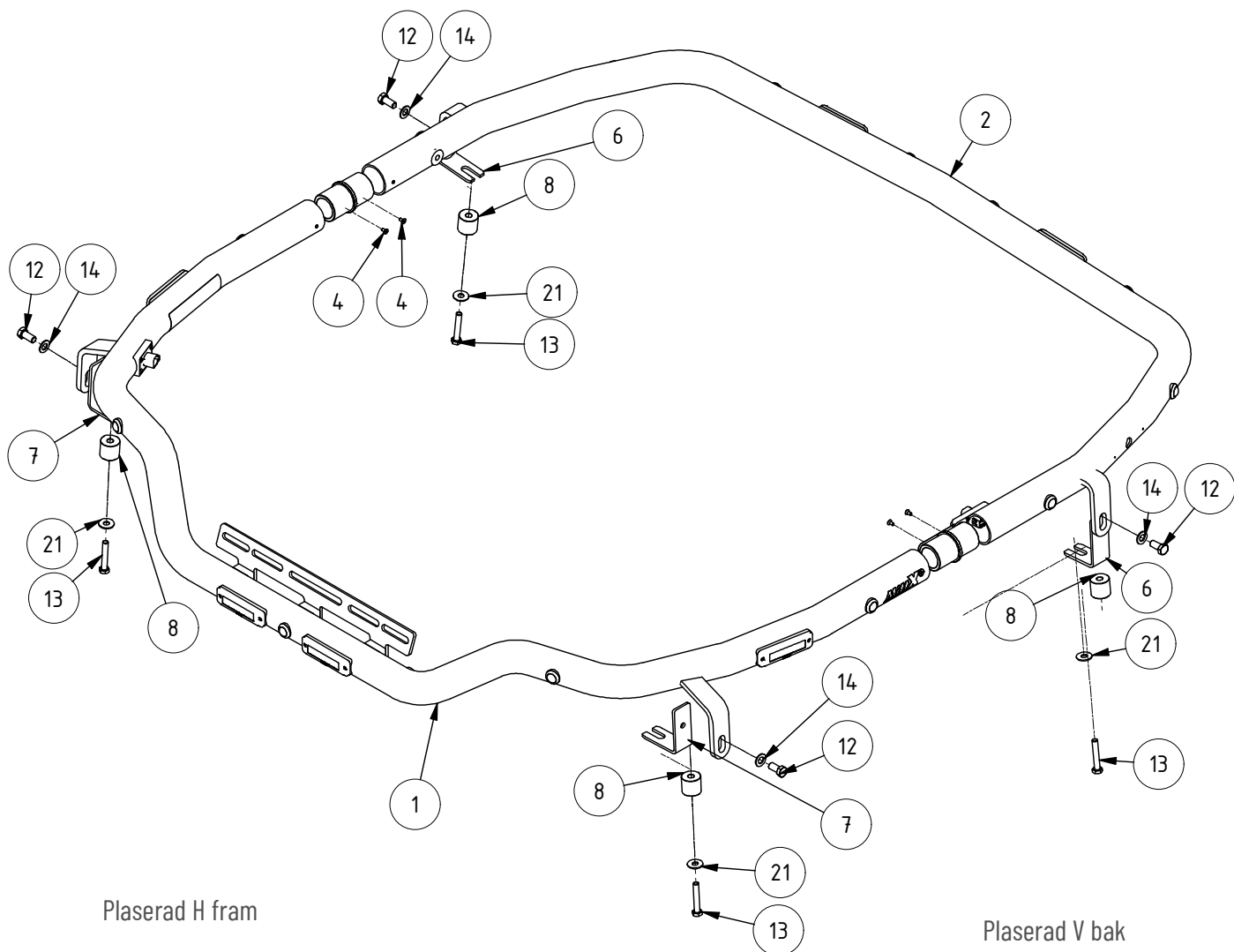
<b>0</b> - Random (default)	<b>10</b> - Single (all)(SAE)
<b>1</b> - Single (split)	<b>11</b> - Double (all)
<b>2</b> - Double (split)	<b>12</b> - Quad (all)
<b>3</b> - Quad (split)	<b>13</b> - Quint (all)
<b>4</b> - Quint (split)	<b>14</b> - Mega (all)
<b>5</b> - Mega (split)	<b>15</b> - Ultra (all)
<b>6</b> - Ultra (split)	<b>16</b> - Single-Quad (all)
<b>7</b> - Single-Quad (split)	<b>17</b> - Single H/L (all)
<b>8</b> - Single H/L (split)	<b>18</b> - Steady 2 (California)
<b>9</b> - Single (all) (R65 - EU Certified)	<b>19</b> - Steady 4 (all)

I enighet med VVFS 2003:27 får produktens positionsbelysning inte användas då fordonen färdas i trafik på allmänna vägar. Om produkten skall sitta på ett motorredskap klass1 ska den monteras med en strömbrytare till positionsljusen.

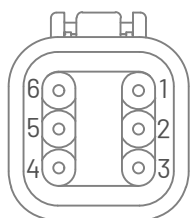


- MittX produkter är endast avsedd som armatur för ljus & varningssystem.
- Produkten får under inga omständigheter brukas för bogsering eller som lyftanordning.
- Produkten är heller inte avsedd att användas som skyddsräcke, handtag eller fotsteg.

107140-20-C

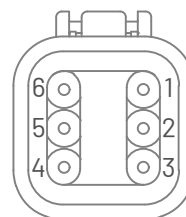


Plaserad H fram

Anslutningskontakt **DT06-06SA**

1. Positionsljus (+)
2. Positionsljus (-)
3. Arbetsljus fram(+)
4. Arbetsljus fram(-)
5. Ej ansluten
6. Ej ansluten

Plaserad V bak

Anslutningskontakt **DT06-06SA**

1. Blixtljus (+)
2. Blixtljus (-)
3. Blixtljus Nattsänk(+)
4. Ej ansluten
5. Ej ansluten
6. Ej ansluten

Pos.	Art.nr	Benämning	Antal
1	101744-20	Rörb Främre Fendt 720 Pkt 2	1
2	101743-20	Rörb bakre Fendt 720 Pkt 2	1
3	PO-022YTB	Rörskarv Ø60	2
4	40313	Skruv MF6S M5x10 A4	4
5	101024	Kabelgenomföring 0141A Svart	2
6	101746	Bakre fäste Fendt 720	2
7	101747	Främre fäste Fendt 720	2
8	101748	Plastdistans Ø35x32 Ø11	4
9	487540	Led Positionsljus vit klarglas	3
10	487560	Led Positionsljus orange klarglas	6
11	487550	Led Positionsljus röd klarglas	4
12	400163	Skruv M6S M12x25 FZB Helgångad	4
13	400030	Skruv M6S M10x60 FZB	4
14	40404	Bricka BRB 13x24x2 FZB	4
15	48770-1	Blixtljus Orange 12-24V Klass2 komp	8
16	401005	Dekal MittX 100 mm swe	2
17	401002	Dekal Varning	1
18	401003	Dekal Blixtljusmönster	1
19	487677-6	DT Panel 6 pol inkl skruv	1
20	487677-60	DT Panel 6 pol inkl skruv Brytare	1
21	40415	Bricka SRKB 11x28x2 FZB	4
22	700152	Fäste för arbljus/Ledramp	1