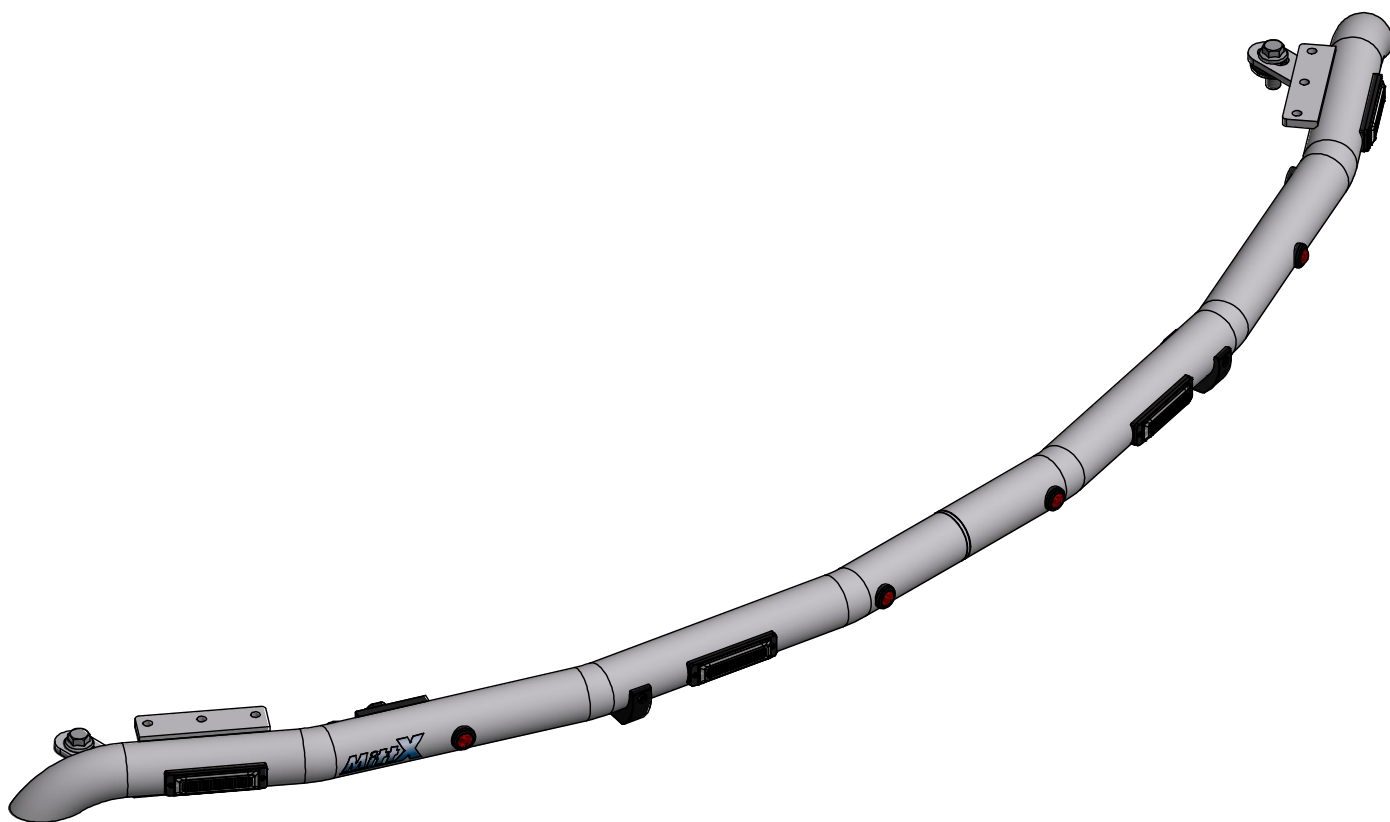


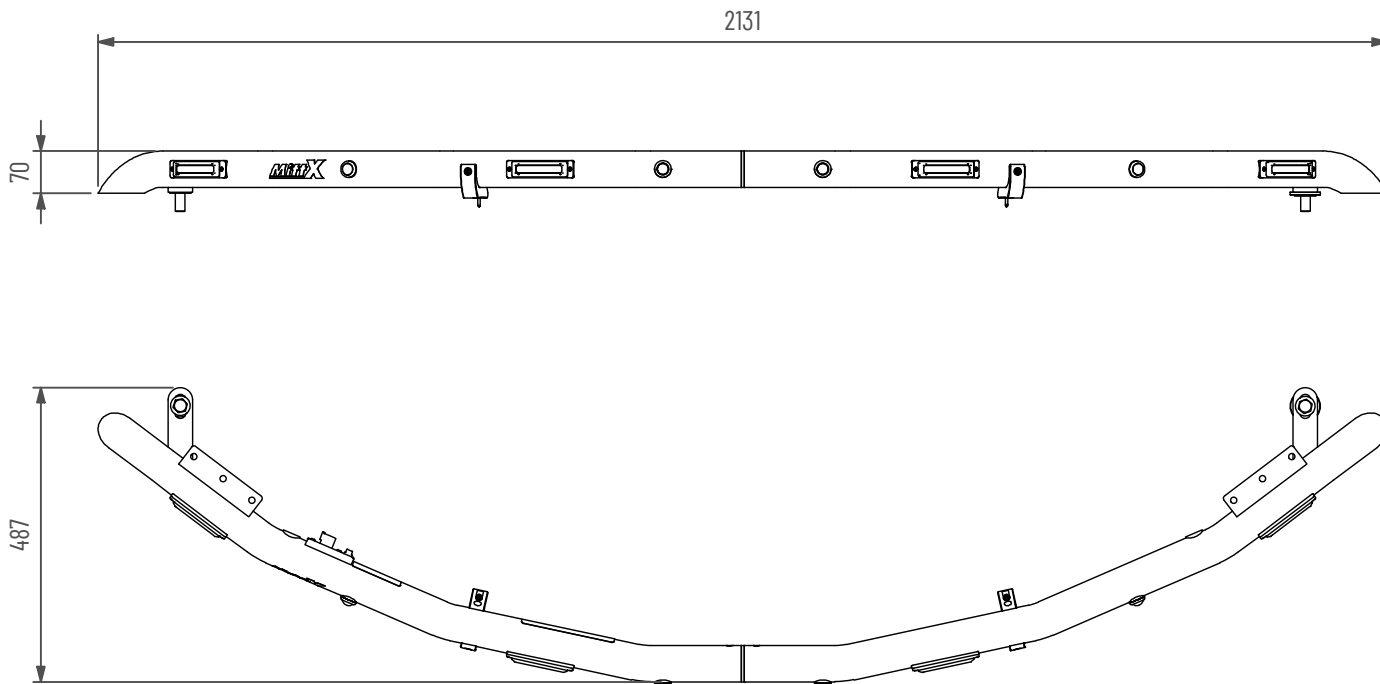
# Motviktsbåge Liebherr R926C

Blixtljus 4x, Positionsljus 4x Röd

Doc.no PD00038



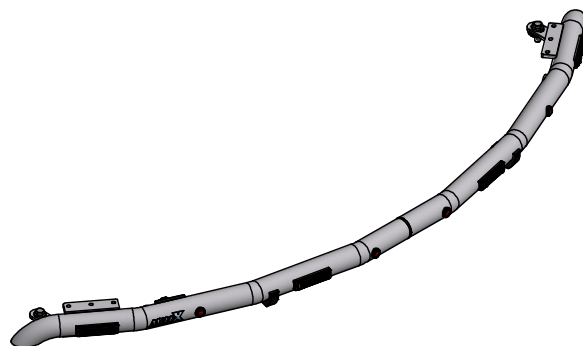
10E060-20A



### Underhåll & Rengörning

Spola aldrig koncentrerat direkt mot eller med högt tryck (högtryckstvätt) på lampor och övrig elektronisk utrustning. Alla våra lampor är IP-klassade för att klara vatten och fukt, men för ökad livslängd rekommenderas aktsamhet vid rengörning.

På produkter med naturanodiserad yta, använd inte alkaliska eller sura rengöringsmedel. Dessa medel skadar den naturanodiserade ytan. Använd endast rengöringsmedel med värde mellan 6-8 pH. På starkt nedsmutsade ytor kan lackrengörare användas.



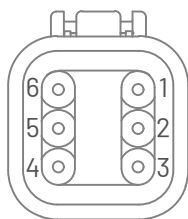
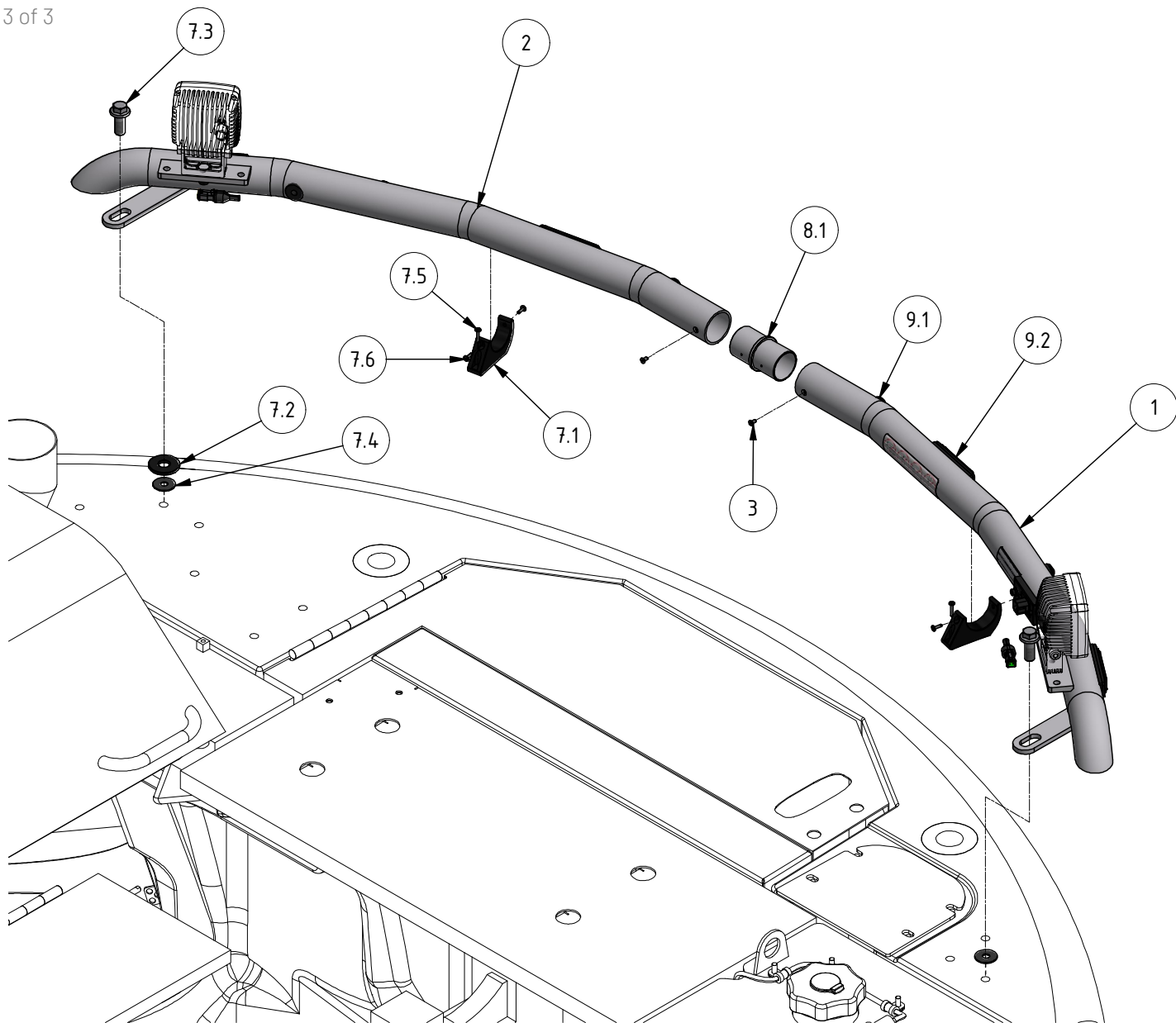
### Ändring av blyxtljusmönster

- Ändra blyxtljusmönster med att hålla knappen intryckt ca 1 sekund.
- För att nollställa blyxtljusen hålls knappen intryckt ca 5 sekunder. Blyxtljusen ställs i fabriksläge #0 (Random)

<b>0</b> - Random (default)	<b>10</b> - Single (all)(SAE)
<b>1</b> - Single (split)	<b>11</b> - Double (all)
<b>2</b> - Double (split)	<b>12</b> - Quad (all)
<b>3</b> - Quad (split)	<b>13</b> - Quint (all)
<b>4</b> - Quint (split)	<b>14</b> - Mega (all)
<b>5</b> - Mega (split)	<b>15</b> - Ultra (all)
<b>6</b> - Ultra (split)	<b>16</b> - Single-Quad (all)
<b>7</b> - Single-Quad (split)	<b>17</b> - Single H/L (all)
<b>8</b> - Single H/L (split)	<b>18</b> - Steady 2 (California)
<b>9</b> - Single (all)(R65)	<b>19</b> - Steady 4 (all)



- MittX produkter är endast avsedd som armatur för ljus & varningssystem.
- Produkten får under inga omständigheter brukas för bogsering eller som lyftanordning.
- Produkten är heller inte avsedd att användas som skyddsräcke, handtag eller fotsteg.



## Anslutningskontakt DT06-06SA

1. Blixtljus (+)
2. Blixtljus (-)
3. Positionsljus (+)
4. Positionsljus (-)
5. Arbetsbelysning (+)
6. Arbetsbelysning (-)

Pos.	Art.nr	Benämning	Antal
1	105062-20	Rörbåge Mot Vå Svets Lieb R926C	1
2	105061-20	Rörbåge Mot Hö Svets Lieb R926C	1
3	40313	Skruv MF6S M5x10 FZB 10.9	2
4	401000	Dekal MittX 100 mm	1
5	401003	Dekal Blixtljusmönster	1
6	401002	Dekal Varning	1
7	105060-70	Skrivsats Motvikt Liebherr R926C	1
7.1	700054	Magnetfäste	2
7.2	487689	Plastdistans Ø50x5 Ø19	1
7.3	40335	Skruv M6SF M16x40 FZB	2
7.4	100660	Gummibricka 12x36x4	2
7.5	400025	Montageskruv Borrspets 4,2x25 FZB	2
7.6	400016	Montageskruv Borrspets 4,2x16 FZB	4
8	105060-80	Fåsten Motvikt Liebherr R926C	1
8.1	PO-022YTB	Rörskarv Ø60	1
9	105060-90	Kablage Motvikt Liebherr R926C	1
9.1	487550	Led Positionsljus röd klarglas	4
9.2	48765-1	Blixtljus gul 12-24V	4
9.3	101024	Kabelgenomföring Ø20	2
9.4	700013	Panel för DT-kontakt med tryckknapp	1
9.5	40882	Skruv MRT-TT 4x12 Gångpressande	2
9.6	487697	Tryckknappsomkopplare	1
9.7	487698	Krympflatstifthylsa Blå 6,3x0,8	2
9.8	487640	DT-6HA Lock 0,5-1,5 kvmm	1
9.9	487652	DT-kontakt 6-Polig	1
9.10	487625	DT-HA Stift 0,5-1,5 kvmm	6
9.11	487617	DT-kontakt 2-pol hona 1,5 kvmm	2
9.12	487619	DT-2HO/HA Gummihylsa 0,5-1,5 kvmm	2